

### Griffe temprate per pezzi grezzi

### Hard Top gripper jaws

Fig. 1

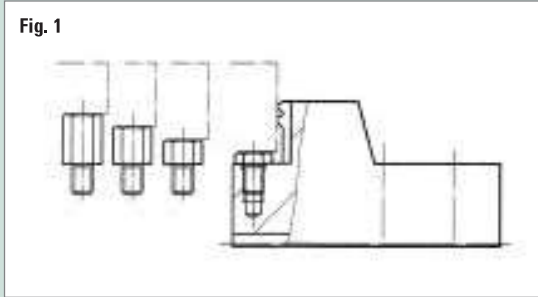


Fig. 2

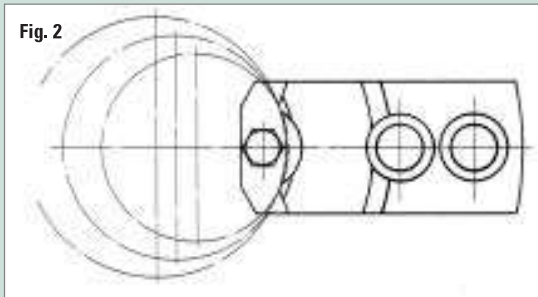
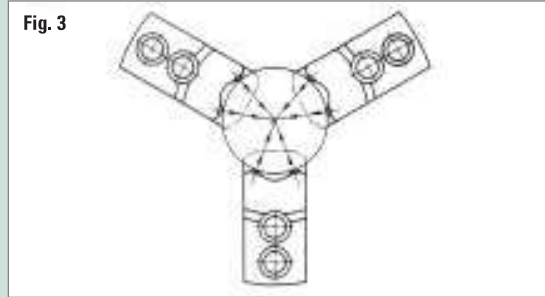


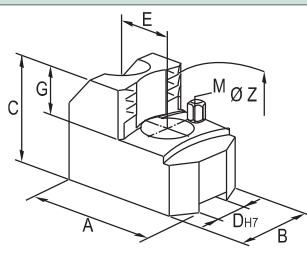
Fig. 3



-Fig. 1-  
Esempio di bloccaggio con possibilità di regolazione dell'altezza di presa mediante gli appoggi  
Different clamping depths on the same set of jaws through exchangeable workpiece stops

-Fig. 2-  
Esempio di bloccaggio di una griffa su vari diametri  
Only one set necessary to cover a large clamping range

-Fig. 3-  
Esempio di assoluta sicurezza di presa grazie al serraggio in sei punti.  
Absolute safety, via the concentric angle of the jaw teeth



APPOGGI (vedi pag. 8)



#### KITAGAWA-MATSUMOTO Ø 165 - 6"

ART.	CAMPO DI BLOCCAGGIO Ø Z	A	B	C	D <sub>H7</sub>	E	Ø FORI	P	G	M	Peso Kg. per serie 3 pezzi
3040	30-50	76	30	40	12	20	11-18	1,5x60°	25	M 6	1,00
3041	50-70	68	30	40							0,90
3042	70-90	63	35	50							1,10
3043	90-110	58	40	50							1,50
3044	110-130	63	40	50							1,60

#### KITAGAWA-MATSUMOTO Ø 210 - 8"

ART.	CAMPO DI BLOCCAGGIO Ø Z	A	B	C	D <sub>H7</sub>	E	Ø FORI	P	G	M	Peso Kg. per serie 3 pezzi
3051	30-60	91	35	49	14	25	13-19	1,5x60°	25	M 6	2,00
3052	60-90	80	35	49							1,80
3053	90-120	68	40	58							1,65
3054	120-150	65	40	58							1,94
3055	150-210	89	45	59							2,00