

Autoblok - SMW



Griffe temprate per pezzi grezzi

Hard Top gripper jaws

Fig. 1

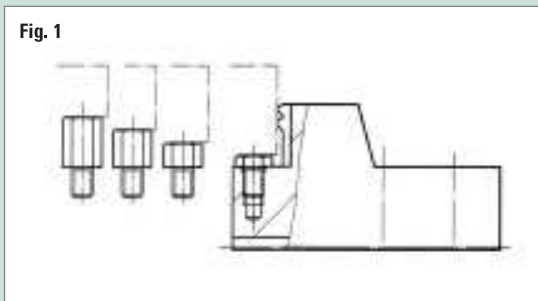


Fig. 3

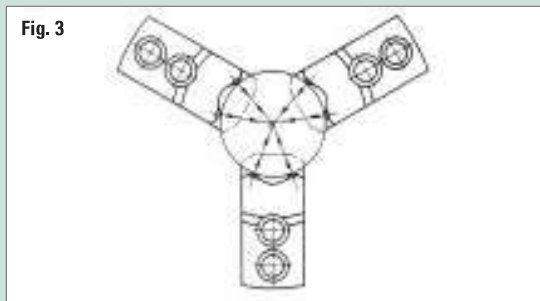
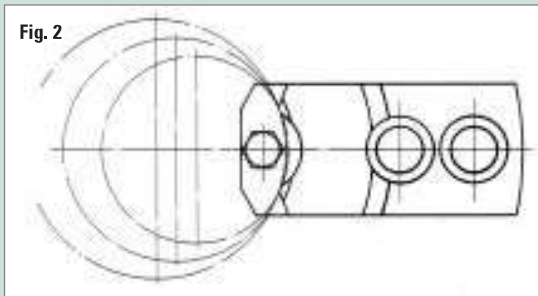


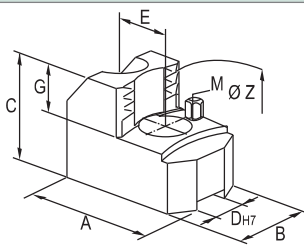
Fig. 2



-Fig. 1-
Esempio di bloccaggio con possibilità di regolazione dell'altezza di presa mediante gli appoggi
Different clamping depths on the same set of jaws through exchangeable workpiece stops

-Fig. 2-
Esempio di bloccaggio di una griffa su vari diametri
Only one set necessary to cover a large clamping range

-Fig. 3-
Esempio di assoluta sicurezza di presa grazie al serraggio in sei punti.
Absolute safety, via the concentric angle of the jaw teeth



APPOGGI (vedi pag. 8)



AUTOBLOK - SMW Ø 165

ART.	CAMPO DI BLOCCAGGIO Ø Z	A	B	C	D _{H7}	E	Ø FORI	P	G	M	Peso Kg. per serie 3 pezzi
3001	30-50	65	35	40	14	16,5	11-18	1/16"x90°	25	M 6	1,25
3002	50-70	63	35	40							1,05
3003	70-90	58	35	49							1,15
3004	90-110	58	40	52							1,32
3005	110-130	63	40	52							1,44
3006	130-150	66	40	54							1,55
3007	150-170	78	40	54							1,65

AUTOBLOK - SMW Ø 200-210

ART.	CAMPO DI BLOCCAGGIO Ø Z	A	B	C	D _{H7}	E	Ø FORI	P	G	M	Peso Kg. per serie 3 pezzi
3010	30-60	85	35	48	17	22	13-19	1/16"x90°	25	6 MA	2,00
3011	60-90	80	40	48							1,80
3012	90-120	68	40	50							1,65
3013	120-150	65	40	56							1,94
3014	150-180	70	40	58							2,00
3015	180-230	80	50	58						M8	2,75

AUTOBLOK - SMW Ø 250

ART.	CAMPO DI BLOCCAGGIO Ø Z	A	B	C	D _{H7}	E	Ø FORI	P	G	M	Peso Kg. per serie 3 pezzi
3020	40-70	105	45	48	21	30	17-25	1/16"x90°	25	M 6	2,20
3021	70-120	90	45	50						2,65	
3022	120-170	75	50	58						M 8	2,70
3023	170-230	85	60	58						3,70	
3024	230-280	108	60	65					30	M 10	4,60